

Saksbehandling etter plan- og bygningsloven:

Saksreferanse: 09/987

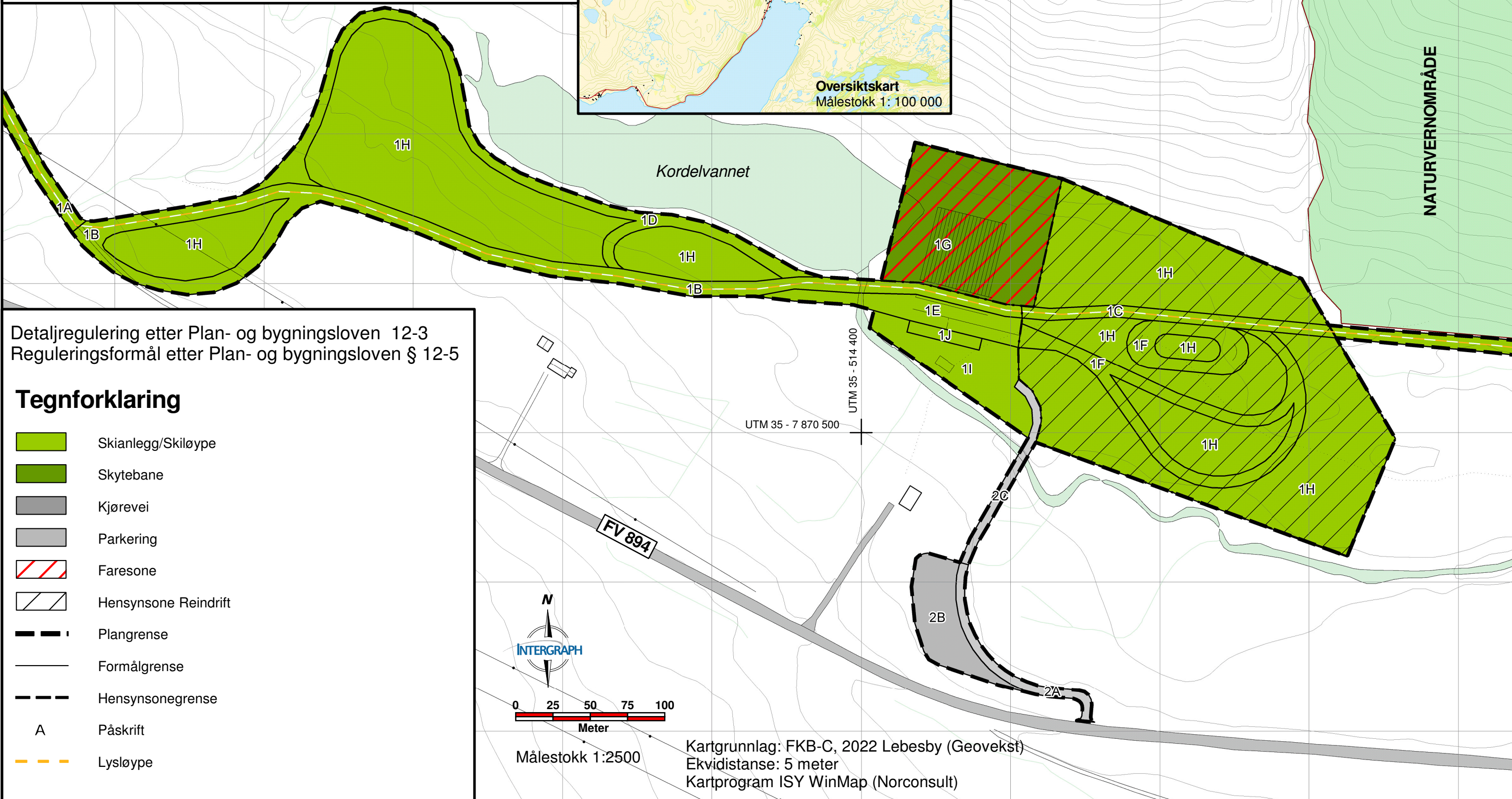
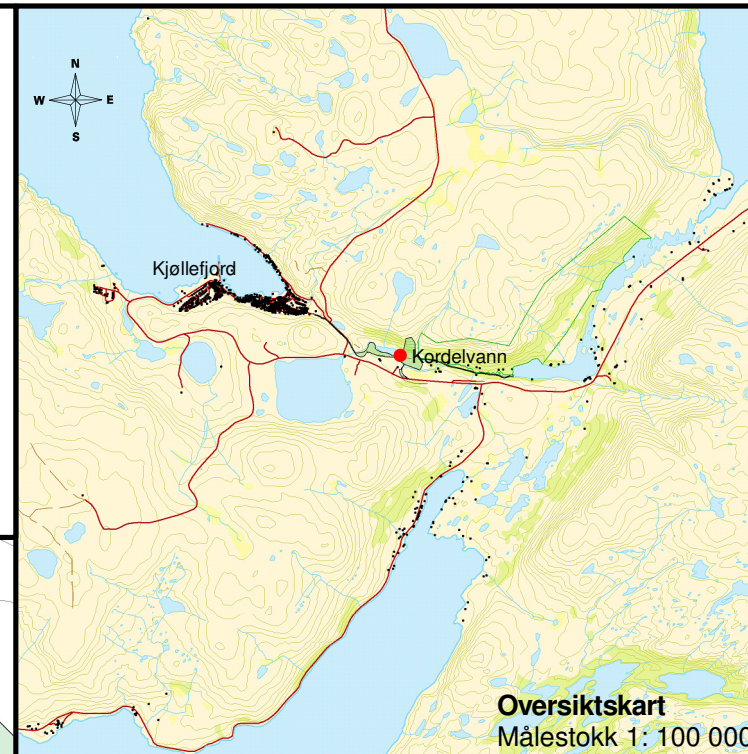
- Vedtatt planoppstart: 23.03.2009
- Kunngjøring om oppstart: 19.02.2010
- Fastsatt planprogram: 31.05.2010
- Utarbeiding av planutkast avsluttet: 04.03.2011
- Behandling av planutkast i Formannskapet: 15.04.2011
- Offentlig ettersyn i perioden 23.05.2011 til: 11.07.2011
- Planvedtak (Lebesby kommunestyre PS 78/12): 06.06.2012

Sign./stempel:



LEBESBY KOMMUNE REGULERINGSPLAN 2022-40 KORDELVANN SKIANLEGG

PLANKART 1



NATURVERNOMRÅDE