



Dokid: 11008754 (11/645-1)
SØKNAD OM FESTE AV GRUNN - AVKLARING
VEIER OG KJØRESPOR

Kunes opplevelse og handel as
9742 KUNES

3. august 2011

Finnmarkseiendommen Fefo

Lebesby kommune v/ teknisk sektor

Lebesby kommune	
11/645-1	5188/11
04 AUG 2011	
Ark.kode P: <i>K/1</i>	Ark.kode S:
Avdelling: <i>Tekn</i>	Saksbeh.: <i>Biwa</i>
Kopi til:	Gradering:
Kassasjonsår:	

SØKNAD OM FESTE AV GRUNN I KUNES- AVKLARING AV VEIER OG KJØRESPOR

Bakgrunn

Kunes opplevelse og handel har bygd ut campingplass på festet område i Kunes. Sommeren 2011 har imidlertid vist at hovedtyngden av gjennomreisende turister med campingvogner og bobiler benytter seg av etablerte kjørespor og veier rett overfor campingplassen. Vi har vært i dialog med Fefo, reinpolitiet, Statens naturoppsyn og Lebesby kommune i saken, uten at denne frie campingten har kunnet begrenses. Alle instanser peker på Lebesby kommune som instans for å kunne regulere aktiviteten. Fra kommunens side er en usikker på om dette er mulig. Av landbrukssjefen i Lebesby er vi anmodet om å søke å feste det området som er mest benyttet, og hvor vi har sett opptil 25 vogner og bobiler parkert i terrenget. Vi erkjenner at vi ikke får gjort noe med problemet inneværende sesong.

Tiltak

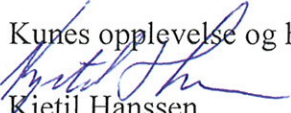
Vi vil med bakgrunn i ovenstående søke å feste området kartblad M711 2135 I R 800 044 til vårt formål.

Uavhengig av dette ber vi om at Lebesby kommune foretar en avklaring på hvilke kjørespor og veier som gjelder i området, samt hvilke av disse som er gitt avkjøringstillatelse fra Riksvei 98.

For vår satsing vil det være avgjørende at en får øvrig aktivitet i området inn i lovlige og forutsigbare former.

Med vennlig hilsen

Kunes opplevelse og handel as


Kjetil Hanssen
Styreleder



LEBESBY KOMMUNE
BYGG- OG OPPMÅLING

Kunes Opplevelse og Handel AS

9742 KUNES

Deres ref.

Vår ref

Arkivkode

Vår dato

11/645-2

GBNR 14/1

05.12.2011

FORELØPIG SVAR - SØKNAD OM FESTE AV GRUNN - AVKLARING AV VEIER OG KJØRESPOR

Viser til søknad om feste av et område ved Storelva ved Kunes. Lebesby kommune har befart området og gjort en vurdering av søknaden.

Tiltaket anses å være i strid med kommuneplanens arealdel og må sendes ut på høring til berørte parter.

Før søknaden kan behandles og sendes ut på høring må søker beskrive hvordan området er tenkt brukt, og området som ønskes festet må tegnes inn på et kart.

Lebesby kommune avventer nærmere beskrivelse vedrørende formålet for bruk av området, og kart/situasjonsplan.

Vedrørende avkjøringstillatelser er det ikke funnet dokumentasjon for tillatelser gitt i området. Lebesby kommune vil allikevel ikke på nåværende tidspunkt ta stilling hvorvidt etablerte avkjøringer er lovlige eller ikke.

Med hilsen
LEBESBY KOMMUNE

Birger Wallenius
avd.ing. oppmåling/byggesak
Dir.tlf.: 78 49 95 68



Gitte Weie

Fra: Hanssen, Kjetil [kjhanssen@mil.no]
Sendt: 21. desember 2011 10:06
Til: Postmottak
Kopi: svein@dcpost.no
Emne: Teknisk sektor ref 11/645-2




Høring.pdf (316 kB)

Viser til vedlagte høring fra Fefo, der området er tegnet inn på kart. Vår søknad er fremmet på oppfordring fra Lebesby kommune, og området er tenkt benyttet til samme formål som i dag, men under tettere oppfølging enn hva som er resultatet ved dagens camping. Området er ikke tenkt utbygd på noen måte i denne omgangen. Hensikten er å få en økt kontroll med det som pr i dag kan beskrives som villcamping.

Med hilsen

Kunes opplevelse og handel

Kjetil Hanssen

 Lebesby kommune	
Postmottak	
Ar/saksnr. 11/645-3	Dok.nr.: 362/12
17 JAN 2012	
Ark.kode P 14/1	Ark.kode S
Avdelling: Tekn.	Saksbeh.: KW
Kopi til:	
Kassas'onsår:	Gradering:



Finnmarkseiendommen
Finnmárkkuopmodat

Vår dato/Min beavi
19.10.2011

Deres dato/Din beavi

Vår ref./Min čuj.
11/01218 JFE
451.1 (22)
Deres ref./Din čuj.

③ Vedlegg¹

Adresseliste

Saksbehandler/Áššemeannudeardji: jfe ☎ 41478104

**HØRING: SØKNAD OM AREAL TIL CAMPINGOMRÅDE VED STORELVA PÅ KUNES
LEBESBY KOMMUNE**

- ./.. Finnmarkseiendommen/Finnmárkkuopmodat (FeFo) viser til vedlagte søknad med vedlegg fra Kunes opplevelse og handel AS, v/Kjetil Hansen og Bjørg Eli Masternes, 9742 Kunes

Omsøkte område er i kommuneplanens arealdel avsatt til LNF-område.

Under henvisning til finnmarksloven og Sametingets retningslinjer for endret bruk av utmark ber FeFo om uttalelse til saken snarest og **senest innen 1. desember 2011.**

Vi ber om at vårt saksnr. 11/01218 oppgis ved alle henvendelser om saken.

Med hilsen/Dearvvuodaiguin

Sverre Pavel
leder - grunn og rettigheter

Ingrid Aleksandersen
nestleder - grunn og rettigheter

Adresseliste:

Reinbeitedistrikt 13, v/Per A. Gaup, Boks 168, 9735 Karasjok
Kunes JFF, v/Emil Moilanen, 9740 Lebesby
Kunes bygdelag, v/Anders Simonsen, 9742 Kunes

Kopi:

Lebesby kommune, Teknisk etat, 9790 Kjøllefjord
Kunes opplevelser og handel AS, 9742 Kunes

Kunes opplevelse og handel as
9742 KUNES

3. august 2011

Finnmarkseiendommen Fefo

Lebesby kommune v/ teknisk sektor

Finnmarkseiendommen
Finnmarkkuopuodot

Sak ...11... / ...1218...-...1...

Ark ...451... (22) Dato 5.8.11

SØKNAD OM FESTE AV GRUNN I KUNES- AVKLARING AV VEIER OG KJØRESPOR

Bakgrunn

Kunes opplevelse og handel har bygd ut campingplass på festet område i Kunes. Sommeren 2011 har imidlertid vist at hovedtyngden av gjennomreisende turister med campingvogner og bobiler benytter seg av etablerte kjørespor og veier rett overfor campingplassen. Vi har vært i dialog med Fefo, reinpolitiet, Statens naturoppsyn og Lebesby kommune i saken, uten at denne frie campingen har kunnet begrenses. Alle instanser peker på Lebesby kommune som instans for å kunne regulere aktiviteten. Fra kommunens side er en usikker på om dette er mulig. Av landbrukssjefen i Lebesby er vi anmodet om å søke å feste det området som er mest benyttet, og hvor vi har sett opptil 25 vogner og bobiler parkert i terrenget. Vi erkjenner at vi ikke får gjort noe med problemet inneværende sesong.

Tiltak

Vi vil med bakgrunn i ovenstående søke å feste området kartblad M711 2135 I R 800 044 til vårt formål.

Uavhengig av dette ber vi om at Lebesby kommune foretar en avklaring på hvilke kjørespor og veier som gjelder i området, samt hvilke av disse som er gitt avkjøringstillatelse fra Riksvei 98.

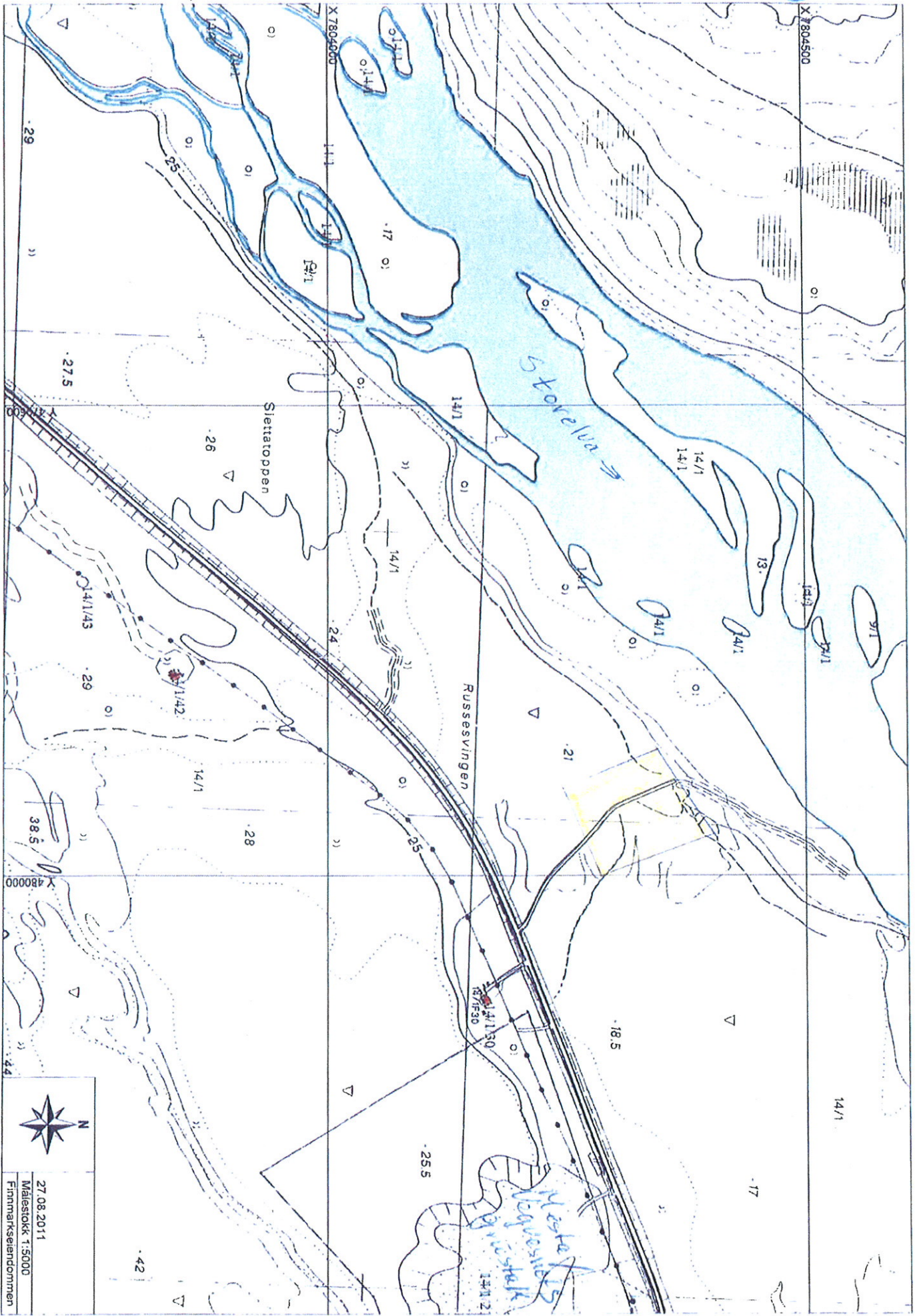
For vår satsing vil det være avgjørende at en får øvrig aktivitet i området inn i lovlige og forutsigbare former.

Med vennlig hilsen

Kunes opplevelse og handel as


Kjetil Hanssen
Styreleder

u





Finnmarkseiendommen
Finnmárkkkuopmodat

Kunes opplevelse og handel as

9742 KUNES

Vår dato/Din beavt
26.01.2012

Vår ref./Min ref.
11/01218 JFE
451.1 (22)
Deres ref./Din ref.

Lebesby kommune
Deres dato/Din beavt

11/45-4 990 /12

31 JAN 2012

Ark.kode P 14/1	Ark.kode S
Avdeling: Feltn.	Saksbeh.: Biwa
Kopi til:	Gradering:
Kassasjonsår:	

ANGÅENDE SØKNAD OM AREAL TIL CAMPINGFORMÅL VED STORELVA PÅ KUNES LEBESBY KOMMUNE

Finnmarkseiendommen/Finnmárkkkuopmodat (FeFo) viser til deres søknad av 3.8.2011 om feste av areal til campingformål ved Storelva.

Søknaden ble den 19.10.2011 oversendt Kunes JFF, som forpakter av Storelva, til uttalelse.
./ Vedlagt uttalelsen fra Kunes JFF.

I følge uttalelsen er området dere søker på tidligere opparbeidet av Kunes JFF for å lette adkomsten for fiskerne til Storelva. De har tilrettelagt området for sportfiskerne og har også opparbeidet bålplass, satt ut benker og orienteringstavle på området.

Kunes JFF ønsker en dialog med dere om bruken av arealet for om mulig å finne løsninger som begge parter kan være tjent med. Det vil være vanskelig for FeFo å se helt bort fra foreningens ønske om samarbeid om drift av området spesielt med hensyn til foreningens interesse i området og arbeidet de har nedlagt med tilrettelegging.

Det er derfor ønskelig at dere kontakter Kunes JFF og prøver å komme til en løsning i saken som begge parter kan akseptere. Saken legges i bero her til vi hører fra dere.

./ Vedlagt følger kopi av vårt brev av 25.8.2011 til Lebesby kommune angående en tidligere henvendelse fra en hytteeier angående bruk av området ved Storelva.

Ved spørsmål, kontakt saksbehandler Jon F. Eriksen på telefon 41478104.

Med hilsen/Dearvvuodaiguin

Sverre Pavel
leder - grunn og rettigheter

Ingvild Aleksandersen
nestleder - grunn og rettigheter

Gjenpart m/kopi av uttalelsen:

Lebesby kommune, Rådhuset, 9790 Kjøllefjord

Kopi: Kunes JFF, v/Emil A. Moilanen, 9740 Lebesby



Dokid: 12002012 (11/645-4)
ANGÅENDE SØKNAD OM AREAL TIL
CAMPINGFORMÅL VED STORELVA PÅ KUNI
LEBESBY KOMMUNE

Kunes JFF
v/Emil Moilanen
9740 LEBESBY

8.november 2011

FeFo
Postboks 133
9811 VADSØ

11 1218 7
451.1(22) 16.11.11

HØRING: SØKNAD OM AREAL TIL CAMPINGOMRÅDE VED STORELVA PÅ KUNES, LEBESBY KOMMUNE

Viser til forespørsel datert 19.oktober d.å., referanse 11/01218 JFE.

Kunes JFF skjønner problematikken som beskrevet i søknaden fra Kunes opplevelse og handel as, men gjør oppmerksom på at disse forholdene har vedvart så lenge foreningen har forpaktet elva og var kjent for etablerere av campingplassen. Dette burde etablererne tatt høyde for.

Kunes JFF har for lang tid tilbake fått etablert avkjøring til området, har lagt til rette for camping gjennom enkle planeringstiltak, etablering av bålplasser og informasjonstavle. Dette påtok foreningen seg for å legge til rette for besøkende til elva. En er derfor imot at dette området uten videre skal overdras til Kunes opplevelse og handel as.

Vi stiller spørsmål ved om formålet med feste er at Kunes opplevelse og handel as skal drive forretning på et område som foreningen har tilrettelagt eller om dette er et forsøk på å presse fiskerne inn på campingplassen ved å nekte camping på omsøkt feste. Det siste vil sannsynligvis bare medføre at fiskerne finner andre steder å campe eller lar være å komme til elva.

Videre stiller vi spørsmål ved om omsøkt feste vil føre til hindret adkomst til elva, både med hensyn til forvaltning (bevoktning) og for fiskere som ikke bruker Kunes opplevelse og handel sine tilbud. Foreningen er redd for at det blir færre fiskere og at vi vil tape økonomisk på at rasteplassen ikke er til vår disposisjon.

Kunes JFF hadde absolutt sett det som positivt om søkerne hadde etablert en dialog med foreningen for om mulig å finne en løsning som begge parter ville være tjent med. Nå opplever vi dette som et forsøk på å presse oss bort fra et område vi har disponert i en årrekke. Det er jo og slik at Kunes opplevelse og handel drar direkte nytte av at det er en god forvaltning av elva som gjør den attraktiv for tilreisende.

Med vennlig hilsen

Emil Moilanen
leder



Finnmarkseiendommen
Finnmarkkuopmodat

Vår dato/Min beavi
22.5.2012

Deres dato/Din beavi

Vår ref./Min čuj.
11/01218 JFE
451.1 (22)
Deres ref./Din čuj.

5
1/2

Lebesby kommune
Teknisk etat
9790 KJØLLEFJORD

Postnr
11/645.5 3407/12
25. Mai 2012

Ark.kode P	Ark.kode S
Afdeling: FEFO	Saksbeh.: BW
Kopi til:	
Kassasjonsår:	Gradering:

SØKNAD OM TILLATELSE ETTER PLAN- OG BYGNINGSLOVEN

- ./ Vedlagt følger søknad om tillatelse etter plan og bygningsloven. FeFo ber kommunen vurdere om tiltaket er av en slik art at det bør utarbeides en reguleringsplan.

Søker til Finnmarkseiendommen/Finnmarkkuopmodat (FeFo) er:
Kunes opplevelse og handel AS, 9742 Kunes

Søknaden gjelder:
Feste av areal ved Storelva på Kunes til campingformål.

FeFo har sendt søknaden til reinbeitedistrikt 13, Kunes JFF og Kunes bygdelag til uttalelse den 19.10.2011. Reinbeitedistriktet har ikke svart innen fristen 1.12.2011. FeFo legger derfor til grunn at berørte reinbeitedistrikt ikke har vesentlige innvendinger til tiltaket. Kunes bygdelag har ingen innvendinger til søknaden, jf vedlagte kopi. Kunes JFF har tidligere tilrettelagt arealet for fiskerne i Storelva og ønsker ikke at søknaden innvilges, jf. kopi av uttalelsen. Foreningen har ingen avtale med FeFo om bruken av arealet.

I vårt brev av 26.1.2012 til Kunes opplevelse og handel AS med kopi til Kunes JFF oppfordrer FeFo partene å komme til en løsning i saken som begge parter kan akseptere, jf. kopi. I e-post fra Kunes opplevelse og handel AS av 29.2.2012 opplyser de at de ikke ser muligheten til å komme til enighet med Kunes JFF, jf. kopi.

I vurderingen av om søknaden skulle innvilges eller ikke har FeFo vurdert at det vil bli en bedre søppelhåndtering og bedre toalettforhold på området i og med tilgang til campingsplassens fasiliteter. FeFo forutsetter at adkomsten til elva gjennom området skal opprettholdes. Hensynet til sikre arbeidsplasser er også vektlagt. FeFo har i sin strategiske plan som et av hovedmålene å stimulere til næringsutvikling basert på lokale ressurser og utvikling av både ny og tradisjonell næringsvirksomhet basert på FeFos grunn og ressurser etter en avveining av de ulike interesser.

Søker får kopi av dette brevet og underrettes hermed om at FeFo innvilger søknaden etter å ha vurdert den i forhold til finnmarksloven og Sametingets retningslinjer. Kontrakt vil ikke bli opprettet og tiltaket kan ikke gjennomføres før kommunen har gitt tillatelse etter plan- og bygningsloven. Dersom kommunen gir tillatelse vil vi sende tilbudsbrev til søker.

Etter plan og bygningsloven kan søkeren ta muntlig kontakt med kommunen for å avklare forhold rundt søknaden (forhåndskonferanse). Samtidig vil da søkeren få informasjon om nødvendig nabovarsling og eventuelle gebyrer som kommunen krever.



Dokid: 12006439 (11/645-5)
SØKNAD OM TILLATELSE ETTER PLAN- OG
BYGNINGSLOVEN

Hovedkontor: Lakseiv
Postadresse: FeFo, Postboks 133, 9811 VADSØ

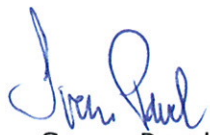
Telefon/Telefovdna: 09975
Telefaks/Telfaksa: 7895 3888

post@fefo.no
www.fefo.no

NO 989 480 731 MVA

Ved spørsmål, kontakt saksbehandler Jon F. Eriksen på telefon 41478104.

Med hilsen/Dearvvuodaiguin



Sverre Pavel
leder - grunn og rettigheter



Ingvild Aleksandersen
nestleder - grunn og rettigheter

Kopi: Kunes opplevelse og handel AS, 9742 Kunes

Kunes opplevelse og handel as
9742 KUNES

3. august 2011

Finnmarkseiendommen Fefo

Lebesby kommune v/ teknisk sektor

Finnmarkseiendommen
Finnmarkkuopmodat

Sak ..11..... / 1218 - ..1....

Ark ...451.1..(22) Dato 5.8.11

SØKNAD OM FESTE AV GRUNN I KUNES- AVKLARING AV VEIER OG KJØRESPOR

Bakgrunn

Kunes opplevelse og handel har bygd ut campingplass på festet område i Kunes. Sommeren 2011 har imidlertid vist at hovedtyngden av gjennomreisende turister med campingvogner og bobiler benytter seg av etablerte kjørespor og veier rett overfor campingplassen. Vi har vært i dialog med Fefo, reinpolitiet, Statens naturoppsyn og Lebesby kommune i saken, uten at denne frie campingen har kunnet begrenses. Alle instanser peker på Lebesby kommune som instans for å kunne regulere aktiviteten. Fra kommunens side er en usikker på om dette er mulig. Av landbrukssjefen i Lebesby er vi anmodet om å søke å feste det området som er mest benyttet, og hvor vi har sett opptil 25 vogner og bobiler parkert i terrenget. Vi erkjenner at vi ikke får gjort noe med problemet inneværende sesong.

Tiltak

Vi vil med bakgrunn i ovenstående søke å feste området kartblad M711 2135 I R 800 044 til vårt formål.

Uavhengig av dette ber vi om at Lebesby kommune foretar en avklaring på hvilke kjørespor og veier som gjelder i området, samt hvilke av disse som er gitt avkjøringstillatelse fra Riksvei 98.

For vår satsing vil det være avgjørende at en får øvrig aktivitet i området inn i lovlige og forutsigbare former.

Med vennlig hilsen

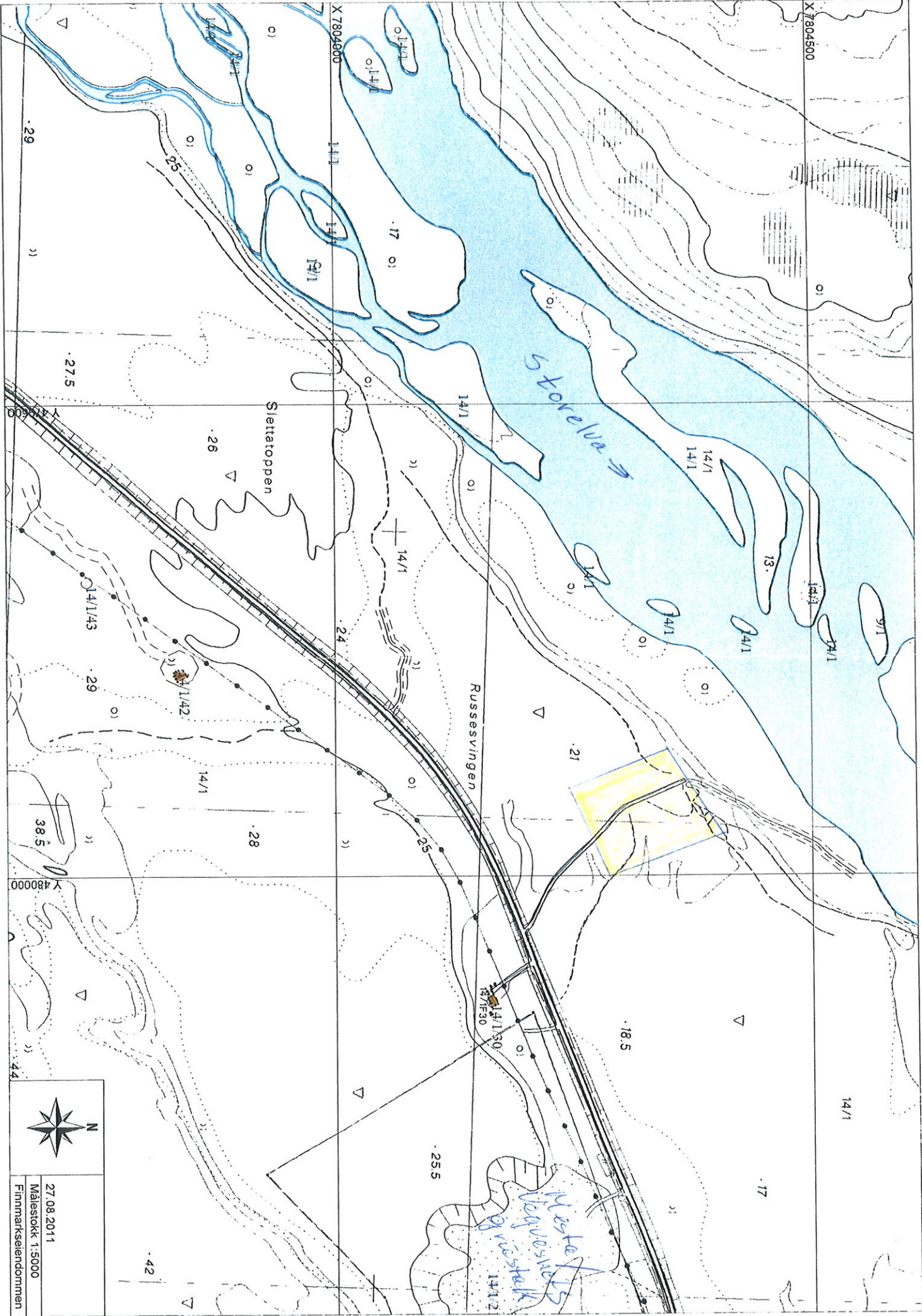
Kunes opplevelse og handel as



Kjetil Haussen
Styreleder



Dokid: 12006440 (11/645-5)

SØKNAD OM FESTE AV GRUNN I KUNES



	
27.08.2011	
Målestokk 1:5000	
Finnmarkseiløddommen	

Johnsen Kjell Håkon

Fra: Kunes Bygdelag [kunesbygdelag@gmail.com]
Sendt: 24. november 2011 09:46
Til: Finnmarkseiendommen Post
Emne: Høringsuttalelse - Kunes

Kunes Bygdelag
v/leder Anders Simonsen
9742 KUNES

Kunes, 24.

november 2011

Til
Finnmarkseiendommen

Finnmarkseiendommen
Finnmarkskjøperkontoret
Sak 11 1218 8
Ark 451.1 Date 24.11.11

**HØRING: SØKNAD OM AREAL TIL CAMPINGOMRÅDE VED STORELVA PÅ KUNES,
LEBESBY KOMMUNE**

Viser til brev fra FeFo 19. oktober 2011.

Kunes Bygdelag har ingen innsigelser til søknaden.

Med hilsen

KUNES BYGDELAG
Anders Simonsen
leder

Kunes JFF
v/Emil Moilanen
9740 LEBESBY

8.november 2011

FeFo
Postboks 133
9811 VADSØ

Finnmark eiendommen
Finnmark kløppmodat
Sak 11 218 7
Ark 451.1(22) Dato 16.11.11

HØRING: SØKNAD OM AREAL TIL CAMPINGOMRÅDE VED STORELVA PÅ KUNES, LEBESBY KOMMUNE

Viser til forespørsel datert 19.oktober d.å., referanse 11/01218 JFE.

Kunes JFF skjønner problematikken som beskrevet i søknaden fra Kunes opplevelse og handel as, men gjør oppmerksom på at disse forholdene har vedvart så lenge foreningen har forpaktet elva og var kjent for etablerere av campingplassen. Dette burde etablererne tatt høyde for.

Kunes JFF har for lang tid tilbake fått etablert avkjøring til området, har lagt til rette for camping gjennom enkle planeringstiltak, etablering av bålplasser og informasjonstavle. Dette påtok foreningen seg for å legge til rette for besøkende til elva. En er derfor imot at dette området uten videre skal overdras til Kunes opplevelse og handel as.

Vi stiller spørsmål ved om formålet med feste er at Kunes opplevelse og handel as skal drive forretning på et område som foreningen har tilrettelagt eller om dette er et forsøk på å presse fiskerne inn på campingplassen ved å nekte camping på omsøkt feste. Det siste vil sannsynligvis bare medføre at fiskerne finner andre steder å campe eller lar være å komme til elva.

Videre stiller vi spørsmål ved om omsøkt feste vil føre til hindret adkomst til elva, både med hensyn til forvaltning (bevoktning) og for fiskere som ikke bruker Kunes opplevelse og handel sine tilbud. Foreningen er redd for at det blir færre fiskere og at vi vil tape økonomisk på at rasteplassen ikke er til vår disposisjon.

Kunes JFF hadde absolutt sett det som positivt om søkerne hadde etablert en dialog med foreningen for om mulig å finne en løsning som begge parter ville være tjent med. Nå opplever vi dette som et forsøk på å presse oss bort fra et område vi har disponert i en årrekke. Det er jo og slik at Kunes opplevelse og handel drar direkte nytte av at det er en god forvaltning av elva som gjør den attraktiv for tilreisende.

Med vennlig hilsen

Emil Moilanen
leder



Finnmarkseiendommen
Finnmárkkkuopmodat

Vår dato/Het taria
26.01.2012

Deres dato/Din beaivi

Vår ref./Min cuj.
11/01218 JFE
451.1 (22)
Deres ref./Din cuj.

5 vedl. 5

9

Kunes opplevelse og handel as

9742 KUNES

ANGÅENDE SØKNAD OM AREAL TIL CAMPINGFORMÅL VED STORELVA PÅ KUNES LEBESBY KOMMUNE

Finnmarkseiendommen/Finnmárkkkuopmodat (FeFo) viser til deres søknad av 3.8.2011 om feste av areal til campingformål ved Storelva.

Søknaden ble den 19.10.2011 oversendt Kunes JFF, som forpakter av Storelva, til uttalelse.
./ Vedlagt uttalelsen fra Kunes JFF.

I følge uttalelsen er området dere søker på tidligere opparbeidet av Kunes JFF for å lette adkomsten for fiskerne til Storelva. De har tilrettelagt området for sportfiskerne og har også opparbeidet bål plass, satt ut benker og orienteringstavle på området.

Kunes JFF ønsker en dialog med dere om bruken av arealet for om mulig å finne løsninger som begge parter kan være tjent med. Det vil være vanskelig for FeFo å se helt bort fra foreningens ønske om samarbeid om drift av området spesielt med hensyn til foreningens interesse i området og arbeidet de har nedlagt med tilrettelegging.

Det er derfor ønskelig at dere kontakter Kunes JFF og prøver å komme til en løsning i saken som begge parter kan akseptere. Saken legges i bero her til vi hører fra dere.

./ Vedlagt følger kopi av vårt brev av 25.8.2011 til Lebesby kommune angående en tidligere henvendelse fra en hytteeier angående bruk av området ved Storelva.

Ved spørsmål, kontakt saksbehandler Jon F. Eriksen på telefon 41478104.

Med hilsen/Dearvvuodaiguin

Sverre Pavel
leder - grunn og rettigheter

Ingvild Aleksandersen
nestleder - grunn og rettigheter

Gjenpart m/kopi av uttalelsen:

Lebesby kommune, Rådhuset, 9790 Kjøllefjord
Kopi: Kunes JFF, v/Emil A. Moilanen, 9740 Lebesby

Johnsen Kjell Håkon

Fra: Eriksen Jon
Sendt: 29. februar 2012 07:40
Til: Finnmarkseindommen Post
Kopi: Pavel Sverre
Emne: VS: Vedr søknad om feste til campingformål Kunes handel

Fra: Hanssen, Kjetil [<mailto:kjhanssen@mil.no>]
Sendt: 29. februar 2012 07:02
Til: Eriksen Jon
Emne: Vedr søknad om feste til campingformål Kunes handel

Kunes opplevelse og handel as, viser til svaret vedr vår søknad om feste av grunn til campingformål, og svaret som ikke kan tolkes annerledes enn et avslag på søknaden.

Vi ble av Lebesby kommune anmodet om å søke. Deretter var Lebesby kommune i tvil om tiltaket var i tråd med planen. Kunes jeger og fisk hevder rett til grunnen. Det eksisterer ikke avkjøringstillatelse eller reguleringsplan. Fra den opprinnelige parkeringsplassen, stod det opptil 25 campingvogner og bobiler i området sist sommer. Fefo som grunneier oppfatter åpenbart ikke dette som et problem. Kommunen som areal og planmyndighet synes heller ikke å oppfatte dette problematisk. Vi som søker, bes komme til en enighet med Kunes jeger og fisk. I så fall må vi vite hvilke fullmakter vi har til å bli enig.

For vår del må gjerne Kunes jeger og fisk disponere området. Vi ønsker ikke å være mottaker av søpla på vår campingplass rett over veien, eller oppleve av vårt servicebygg benyttes av "villcampere" noe som påfører oss unødige kostnader. Ansvar for å holde området ryddig og tilrettelagt må etter vårt skjønn i denne saken tilfalle grunneier. Dersom vi skal konkurrere med grunneier om parkering av vogner og bobiler, bør rammene ift plan og bygningsloven også gjelde Grunneier.

Vi ser ikke muligheten til å ta ansvaret for å komme til enighet med Kunes jeger og fisk i denne saken, da vi har høyst ulik mål ift de som parkerer i området.

Mvh

Kunes opplevelse og handel as

Kjetil Hanssen (kjhanssen@mil.no)

29.2.12
11 1218 10
451.1 29.2.12